

# Instituto de Desenvolvimento Sustentável Mamirauá e o Programa de Turismo de Base Comunitária: histórico, aprendizado e desafios

Gustavo Pereira Pinto

Instituto de Desenvolvimento Sustentável Mamirauá



Ministério da  
Ciência, Tecnologia  
e Inovação

GOVERNO FEDERAL  
**BRASIL**  
PAÍS RICO É PAÍS SEM POBREZA





# Instituto de Desenvolvimento Sustentável Mamirauá



©Josivaldo Modesto

- O Instituto de Desenvolvimento Sustentável Mamirauá é uma organização social fomentada e supervisionada pelo Ministério da Ciência, Tecnologia e Inovação.
- MISSÃO: Promover pesquisa científica para a conservação da biodiversidade através do manejo participativo e sustentável dos recursos naturais da Amazônia.



[www.mamiraua.org.br](http://www.mamiraua.org.br)

Ministério da  
Ciência, Tecnologia  
e Inovação

GOVERNO FEDERAL  
**BRASIL**  
PAÍS RICO É PAÍS SEM POBREZA



# Onde atuamos:



[www.mamiraua.org.br](http://www.mamiraua.org.br)

Ministério da  
Ciência, Tecnologia  
e Inovação

GOVERNO FEDERAL  
**BRASIL**  
PAIS RICO É PAIS SEM POBREZA

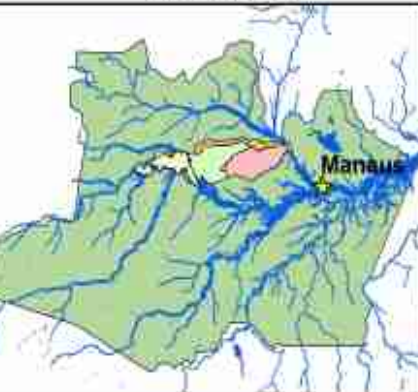


# Corredor Central de Unidades de Conservação da Amazônia

**Brasil**

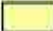






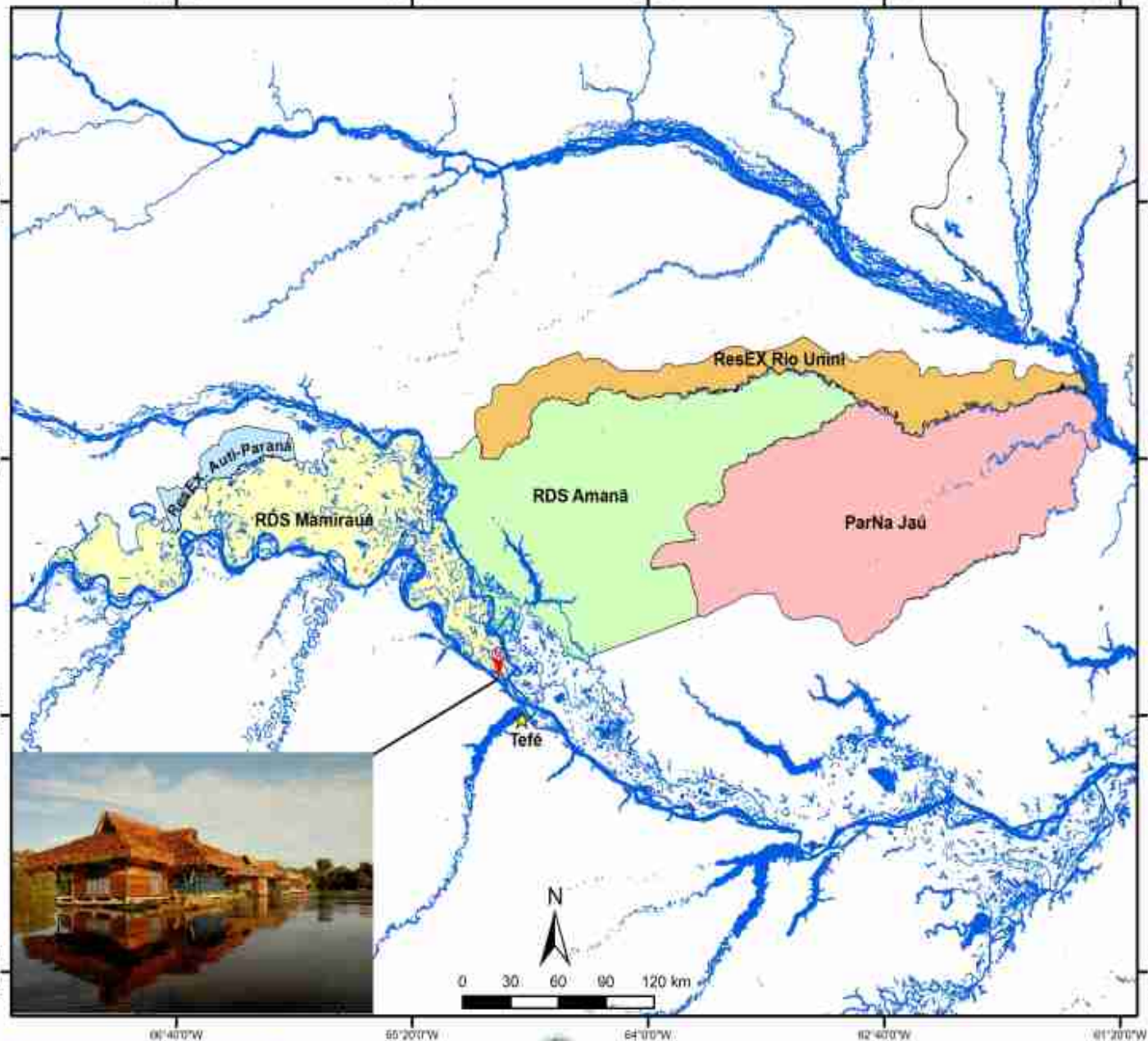
**Amazonas**



## Legenda

UC's      Área(ha)

	RDS Mamirauá	1.124.000
	RDS Amanã	2.350.000
	ParNa Jau	2.272.000
	ResEx Rio Urini	833.352
	ResEx Auati-Paraná	146.950
Área Total		6.726.302



Base de dados Shapes Files :

Arcevo IBAMA

CIS MADS

Produção do Mapa :

Geoprocessamento  
Instituto de Desenvolvimento



[illegible]

- ão por voto dos  
ais;  
ão pelo órgão  
governamental
- 

64°54'50"

64°49'40"

64°44'30"

64°39'20"

# RDSM - Área do Ecoturismo / Trilhas Monitoradas

2°58'00"

2°58'00"

3°

3°

3°3'10"

3°3'10"

3°8'20"

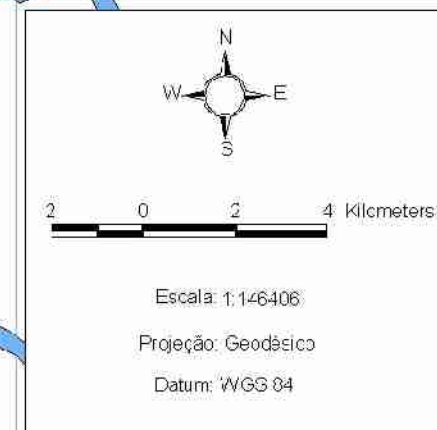
3°8'20"

64°54'50"

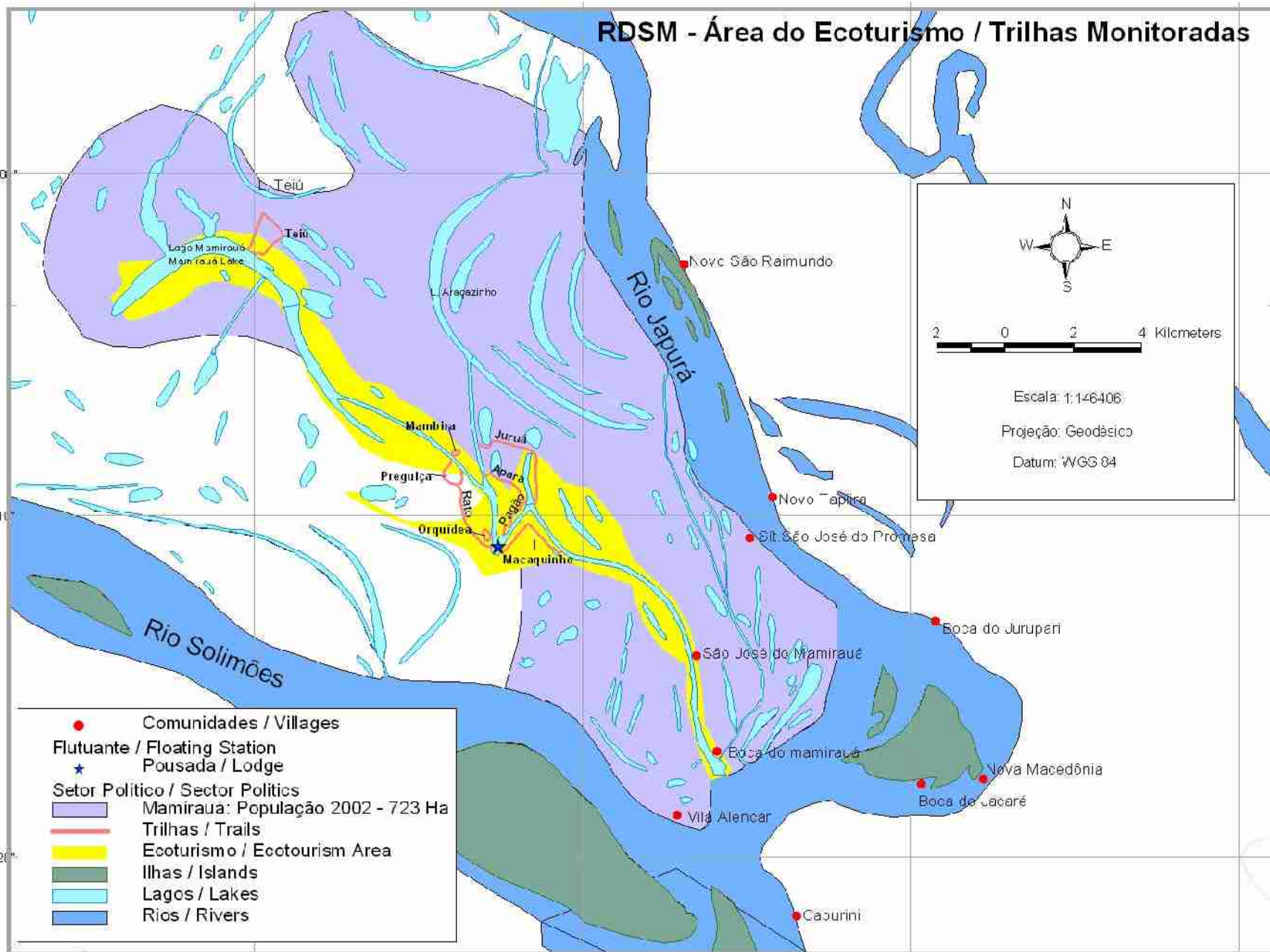
64°49'40"

64°44'30"

64°39'20"



- Comunidades / Villages
- Flutuante / Floating Station
- ★ Pousada / Lodge
- Setor Político / Sector Politics
- Mamirauá: População 2002 - 723 Ha
- Trilhas / Trails
- Ecoturismo / Ecotourism Area
- Ilhas / Islands
- Lagos / Lakes
- Rios / Rivers



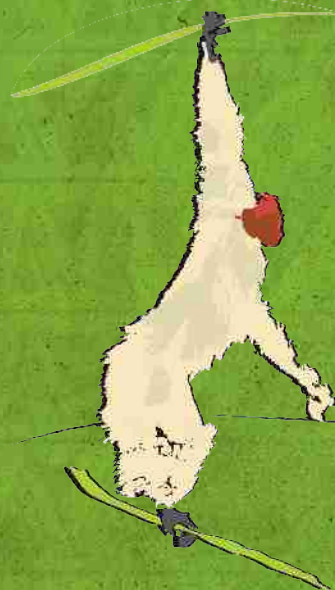


Principal Iniciativa:

FLOATING  
LODGE

Uakari

MAMIRAUÁ RESERVE



[www.mamiraua.org.br](http://www.mamiraua.org.br)

Ministério da  
Ciência, Tecnologia  
e Inovação

GOVERNO FEDERAL  
**BRASIL**  
PAÍS RICO É PAÍS SEM POBREZA



# Objetivos:

- Contribuir para a conservação dos recursos naturais;
- Promover a geração de renda para as comunidades locais;
- Promover a organização e capacitação dos comunitários;
- Contribuir com geração de conhecimento sobre a criação, desenvolvimento, operação e monitoramento de empreendimentos de turismo de base comunitária;
- Divulgar os objetivos e resultados do Instituto Mamirauá.

















# Desenvolvimento do projeto:

1997 / 1998

## PLANEJAMENTO

Reuniões com comunidades

Visitas técnicas

Demanda espontânea

## ATIVIDADES DESENVOLVIDAS

Estudo de Viabilidade

Busca de recursos

Infra-estrutura existente





# Desenvolvimento do projeto:

1999 / 2001

## IMPLEMENTAÇÃO

## ATIVIDADES DESENVOLVIDAS

Seleção e capacitação pessoal

Cursos de  
Capacitação

Organização comunitária

Criação da  
AAGEMAM

Construção da estrutura

Pousada flutuante  
(DFID)



[www.mamiraua.org.br](http://www.mamiraua.org.br)

Ministério da  
Ciência, Tecnologia  
e Inovação

GOVERNO FEDERAL  
**BRASIL**  
PAÍS RICO É PAÍS SEM POBREZA





# Desenvolvimento do projeto:

## A partir de 2002

### **COMPLETO FUNCIONAMENTO**

Melhoria da qualidade

Vendas e Marketing

### **ATIVIDADES DESENVOLVIDAS**

Treinamento Contínuo

Elaboração material de apoio

Monitoramento de impactos

Desenvolvimento de novos produtos

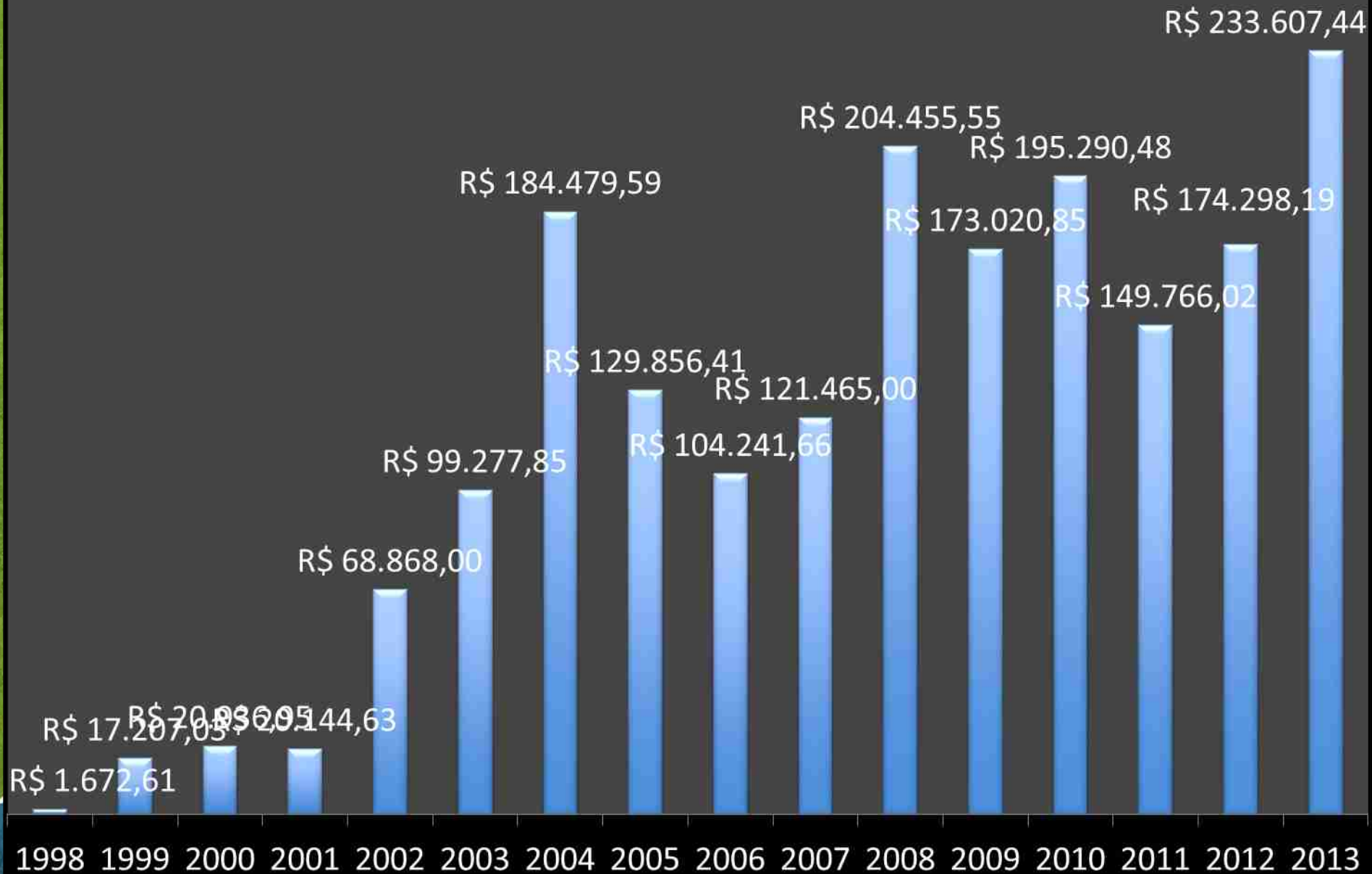
Aliança com operadoras

Citação em guias especializados





# Monitorando Impactos sócio-econômicos:





# Monitorando Impactos Ambientais:

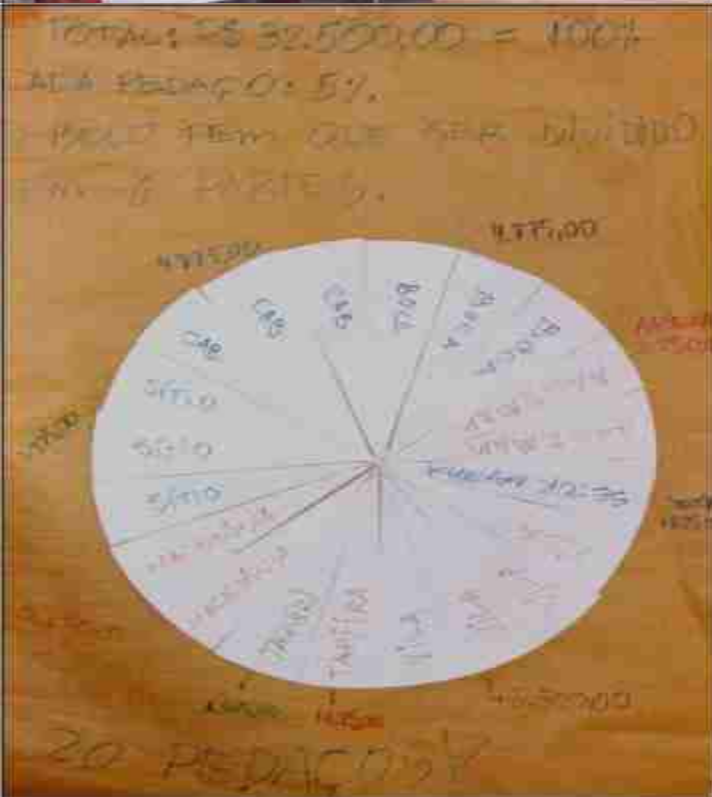
- Número máximo de visitantes por ano: 1.000;
- Infra estrutura de impacto mínimo: energia solar e tratamento de dejetos;
- Monitoramento ambiental: pesquisa sobre o impacto do turismo sobre o comportamento animal e qualidade da água;



- Dados permitem análise comparativa e influencia na tomada de decisões, testando diferentes níveis de frequência de visitação e usos diversos da zona de ecoturismo.







## Divisão dos excedentes:

50% → Fiscalização da área.

50% → Fundo de desenvolvimento comunitário.

### A partir de 2003:

. Projetos de desenvolvimento comunitário;

### Proposta para 2013:

. Taxa de apoio sócio-ambiental.





# Resultados: taxa de apoio socioambiental

Comunidade Nova Macedônia: construção de posto de saúde;

Comunidade Pirarara: construção de capela e reforma de canoa;

Comunidade Tapiira: compra de roçadeira;

Comunidade Sítio Promessa: finalização da construção de flutuante de fiscalização;

Comunidade Novo São Raimundo: Compra de Roçadeira e bateadeira de Açaí;

Comunidade Caburini: Compra de motor e bomba d'água;

Comunidade Boca do Mamirauá: Construção do prédio da rádio comunitária.





# Resultados:

- . Estabelecimento de uma alternativa econômica;
- . Mais de R\$1.900.000,00 em benefícios diretos desde 2002;
- . Diminuição do fluxo sazonal de caixa - (seca/cheia);
- . Recursos destinados à proteção e vigilância;
- . Qualificação profissional;
- . Fortalecimento da organização comunitária.





# Desafios: implementação de novos serviços

BIRDWATCHING TOUR

## UMA IMERSÃO PARA AFICIONADOS POR AVES

ARIRAMBA VERMELHA,  
UMA DAS 362 ESPÉCIES  
DE AVES PARA AVISTAR





# Desafios: implementação de novos serviços

PHOTOGRAPHY JOURNEY

**BICHOS E PAISAGENS  
DA AMAZÔNIA EM SEUS  
MELHORES ÂNGULOS**

MACACO DE CHEIRO, UMA  
DAS MUITAS ESPÉCIES DE  
PRIMATAS PARA CLICAR





# Desafios: implementação de novos serviços

THE JAGUAR EXPEDITION

## FAÇA PARTE DE UMA EXPEDIÇÃO CIENTÍFICA COM AS ONÇAS-PINTADAS NA AMAZÔNIA

UMA DAS ONÇAS  
DE MAMIRAUÁ COM  
COLAR DE GPS





# Desafios:

- Preservar as atividades econômicas tradicionais;
- Fortalecer a organização comunitária;
- Renovação da infraestrutura;
- Manter/melhorar a qualidade do produto;
- Melhor posicionamento no mercado;
- Aumentar a taxa de ocupação e diminuir a sazonalidade;
- Reduzir a fragilidade da iniciativa frente às externalidades;
- Inglês dos moradores locais;
- Formação de multiplicadores.





# 15 anos se passaram...

## como serão os próximos 15?

- . 2012: Plano de Negócios.
- . Transferência da gestão do empreendimento para as comunidades do Setor Mamirauá.





# Obrigado!

## Contato:

[gustavo.pereira@mamiraua.org.br](mailto:gustavo.pereira@mamiraua.org.br)

[www.pousadauacari.com.br](http://www.pousadauacari.com.br)

[www.ukarilodge.com.br](http://www.ukarilodge.com.br)

[www.uakari.org.br](http://www.uakari.org.br)



[www.mamiraua.org.br](http://www.mamiraua.org.br)

Ministério da  
Ciência, Tecnologia  
e Inovação

GOVERNO FEDERAL  
**BRASIL**  
PAÍS RICO É PAÍS SEM POBREZA